



Das Spiele- und Ausmalheft:



Natürlich mit Putzi,
Sammy & Schorsch.





„Hallo, ich bin Schorsch!

Wenn du mich noch nicht kennen solltest, stelle ich mich mal kurz vor: ich bin ein kleines Wildschwein, das im Tannenbusch wohnt. Ich mag andere Tiere, beobachte gerne Insekten und Vögel und liebe es, durch den Wald zu laufen und Bäume zu umarmen.“



„Hallo, ich bin Putzi!

Mich kennt ihr sicher vom Sauberhaft-Tag, dann mache ich zusammen mit ganz vielen von euch Dormagen sauber. Aber auch sonst bin ich viel in Schulen unterwegs, um euch über Umweltschutz und den Umgang mit Müll oder Verpackungen aufzuklären.“





„Und ich bin Sammy,

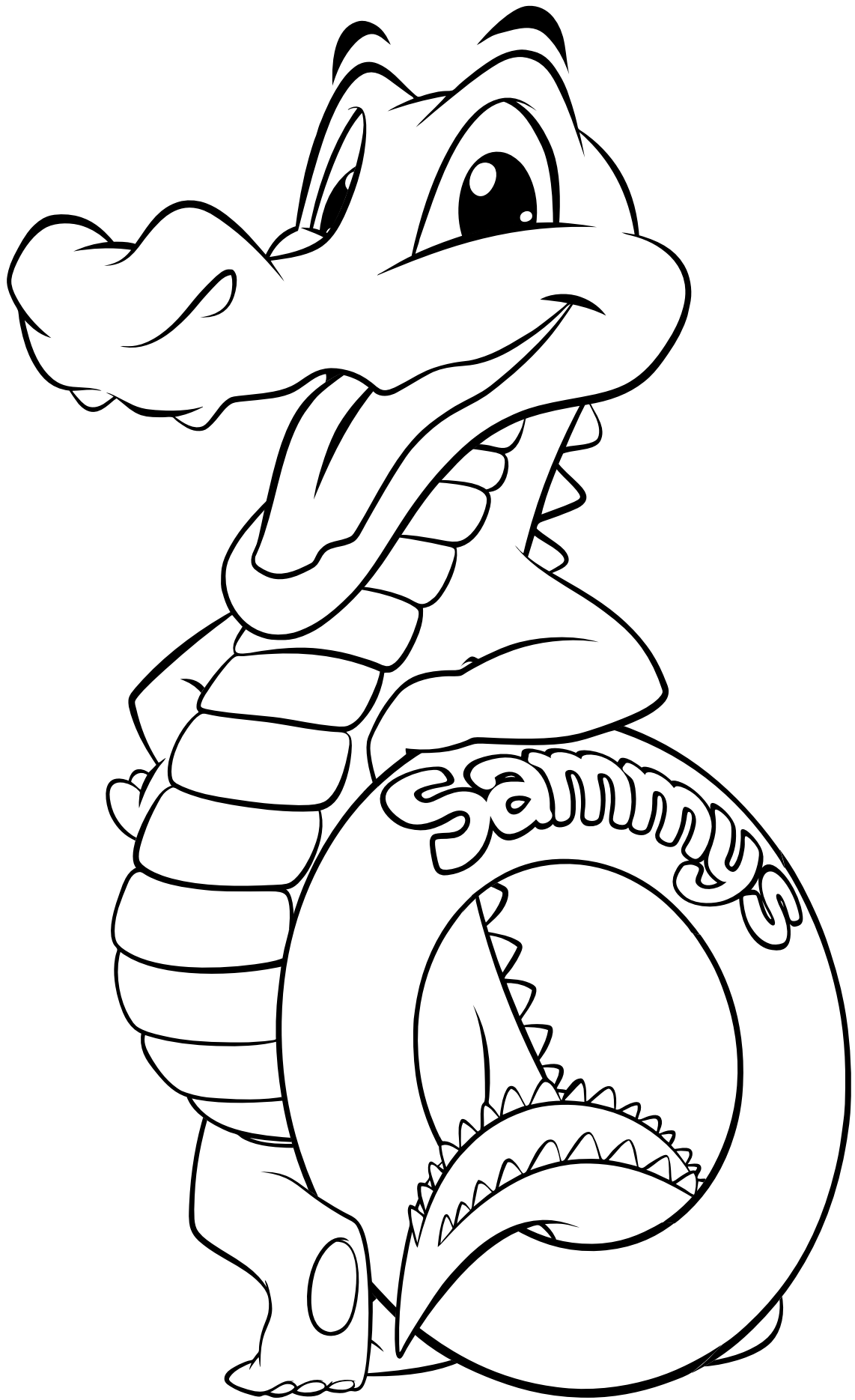
mich kennt ja nun wirklich jeder von euch, oder? Früher habe ich in einem See gewohnt, aber mittlerweile fühle ich mich im Stadtbad Sammys pudelwohl. Es gibt ganz klares Wasser und man kann herrlich planschen oder einfach ein paar Runden schwimmen. Auf den nächsten Seiten kannst du mich und meine Freunde bunt ausmalen.“

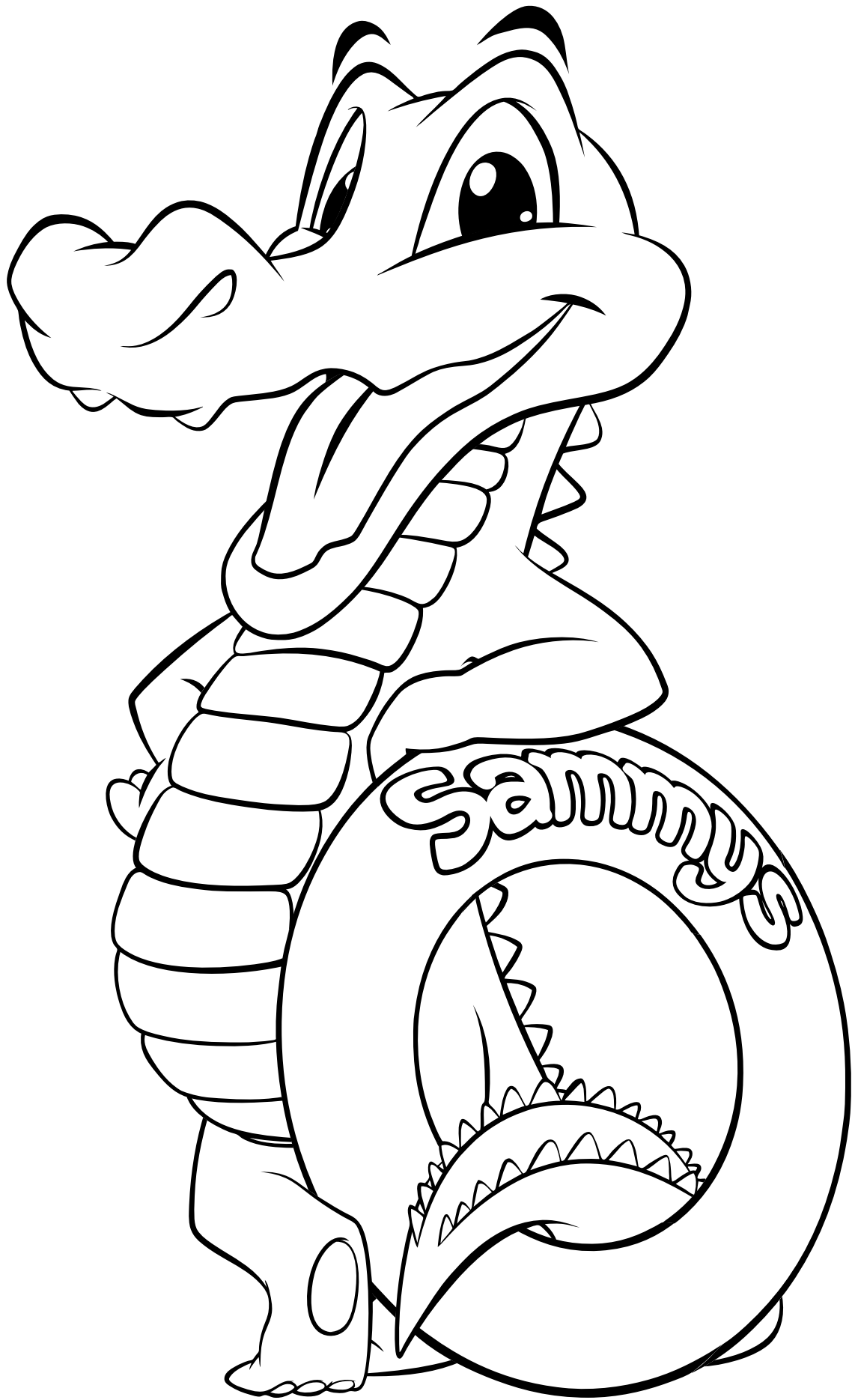












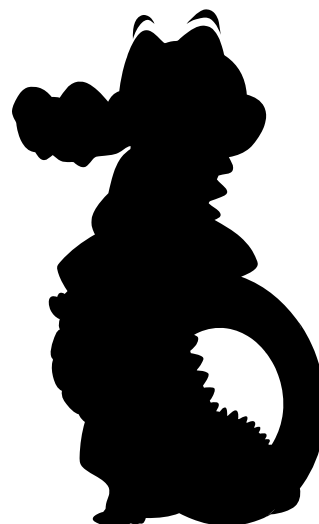
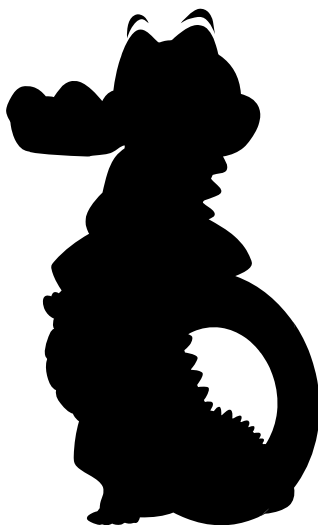
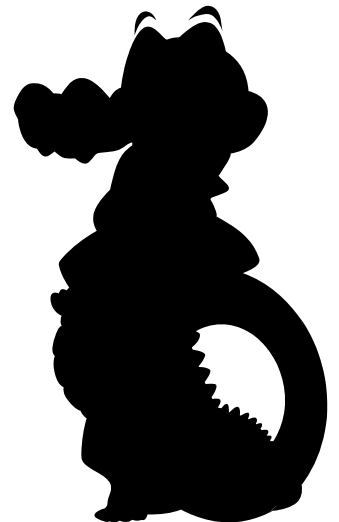
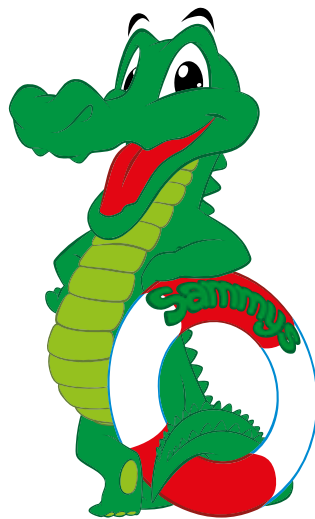
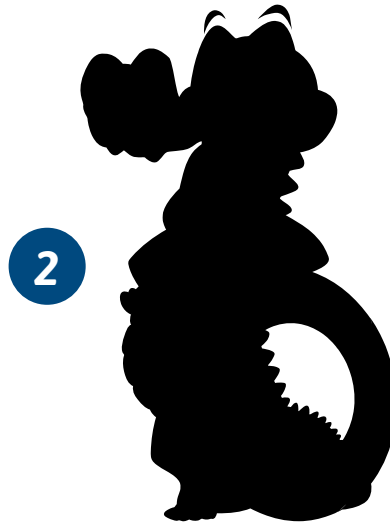
Welcher Schatten passt zu Putzi?

Die Sonne kommt langsam wieder raus, aber leider kann Putzi seinen Schatten nicht finden! Hilf ihm bitte und finde seinen passenden Schatten!



Welcher Schatten passt zu Sammy?

Hilf bitte auch Sammy und finde seinen richtigen Schatten!



Welcher Schatten passt zu Schorsch?

Auch Schorsch kann seinen Schatten nicht finden. Hilf ihm bitte und finde seinen richtigen Schatten!



1

3

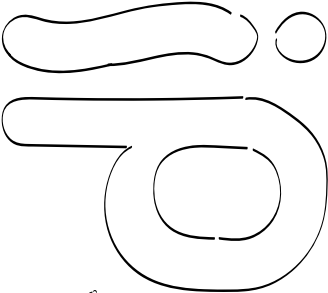


5

4

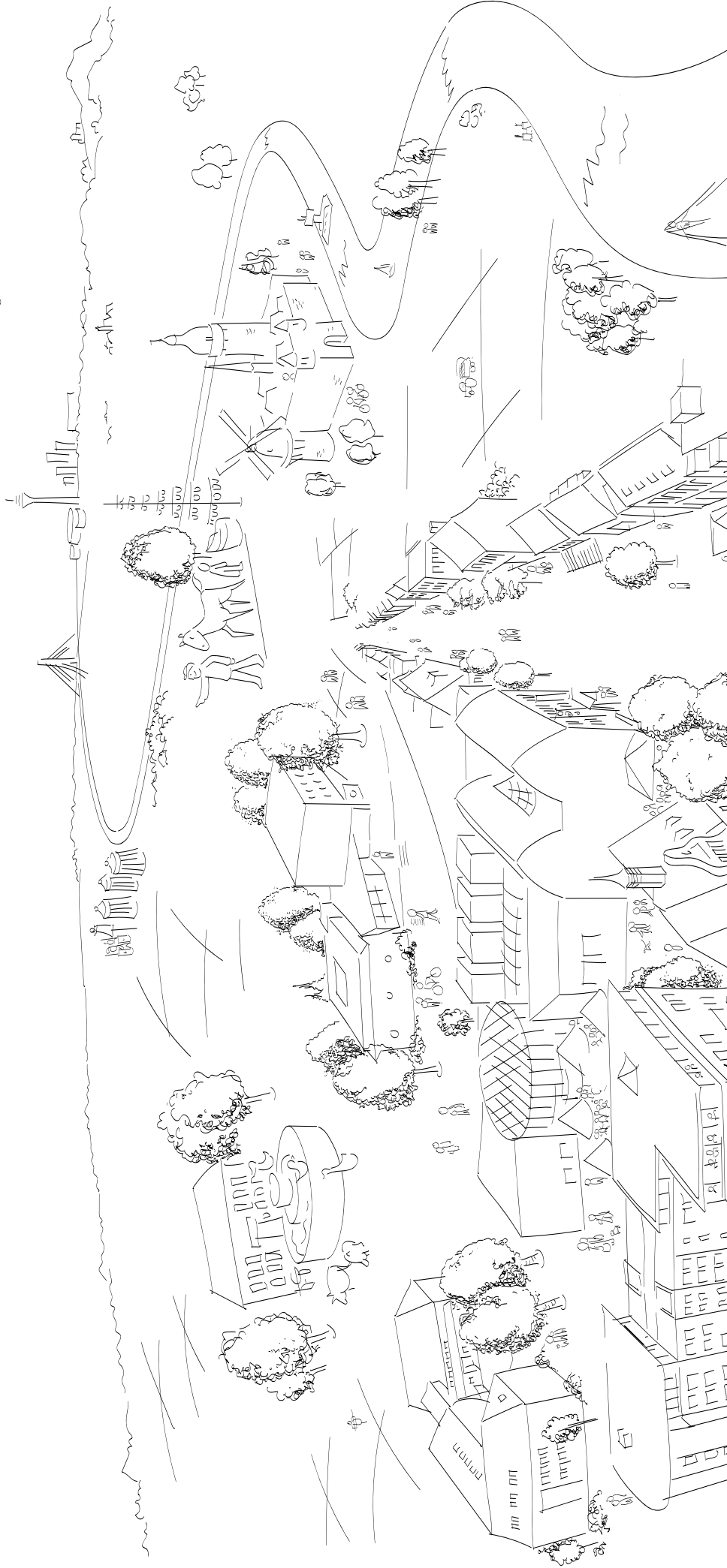
Überlege dir doch mal selbst ein spannendes Schattenbildspiel.

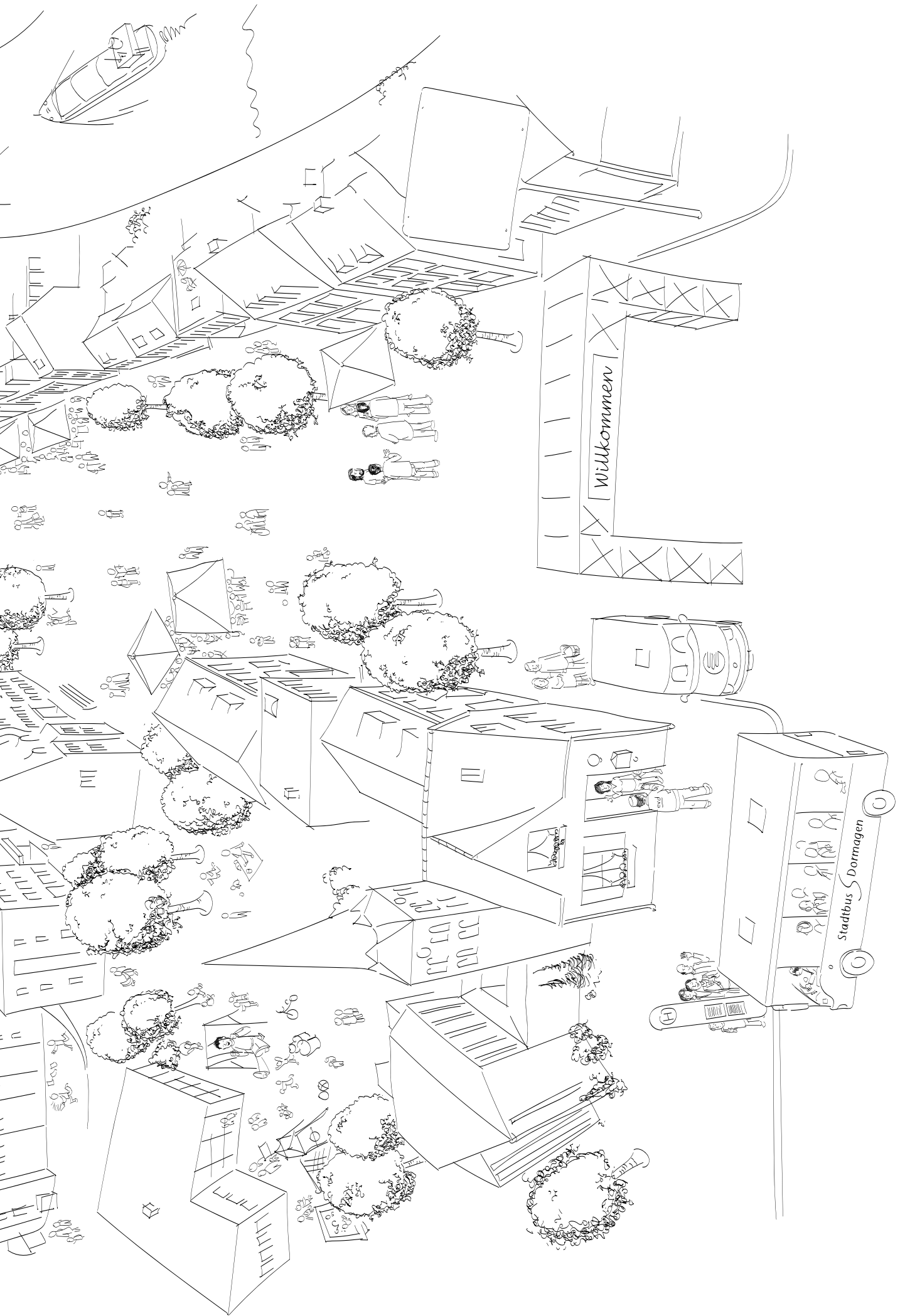
Suche dir einen Gegenstand aus oder male etwas aus deiner Phantasie. Dann male dieses Motiv bunt aus. Wenn du damit fertig bist, legst du Transparentpapier oder Butterbrotpapier auf diese Zeichnung und malst die Konturen nach. Dabei muss du dann einige Teile in der äußeren Umrandung deiner Zeichnung weglassen oder hinzufügen, so dass die verschiedenen Schatten sich unterscheiden. Schneide diese Schattenbilder aus und klebe sie im Kreis um dein buntes Ursprungsbild herum. Probiere es mal aus und teste dein eigenes Schattenbildspiel an Mama oder Papa. Viel Spaß.



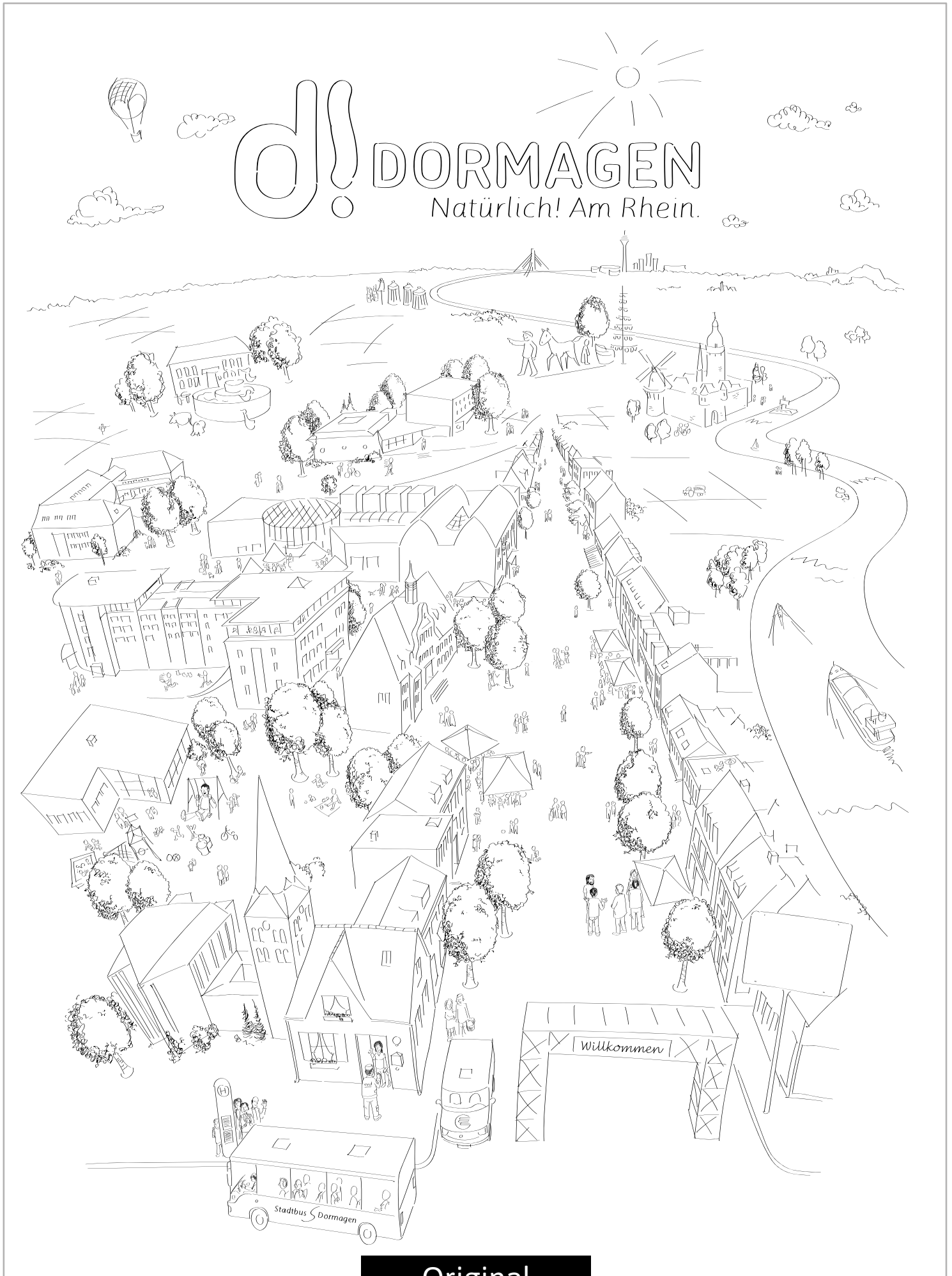
d! DORMAGEN

Natürlich! Am Rhein.



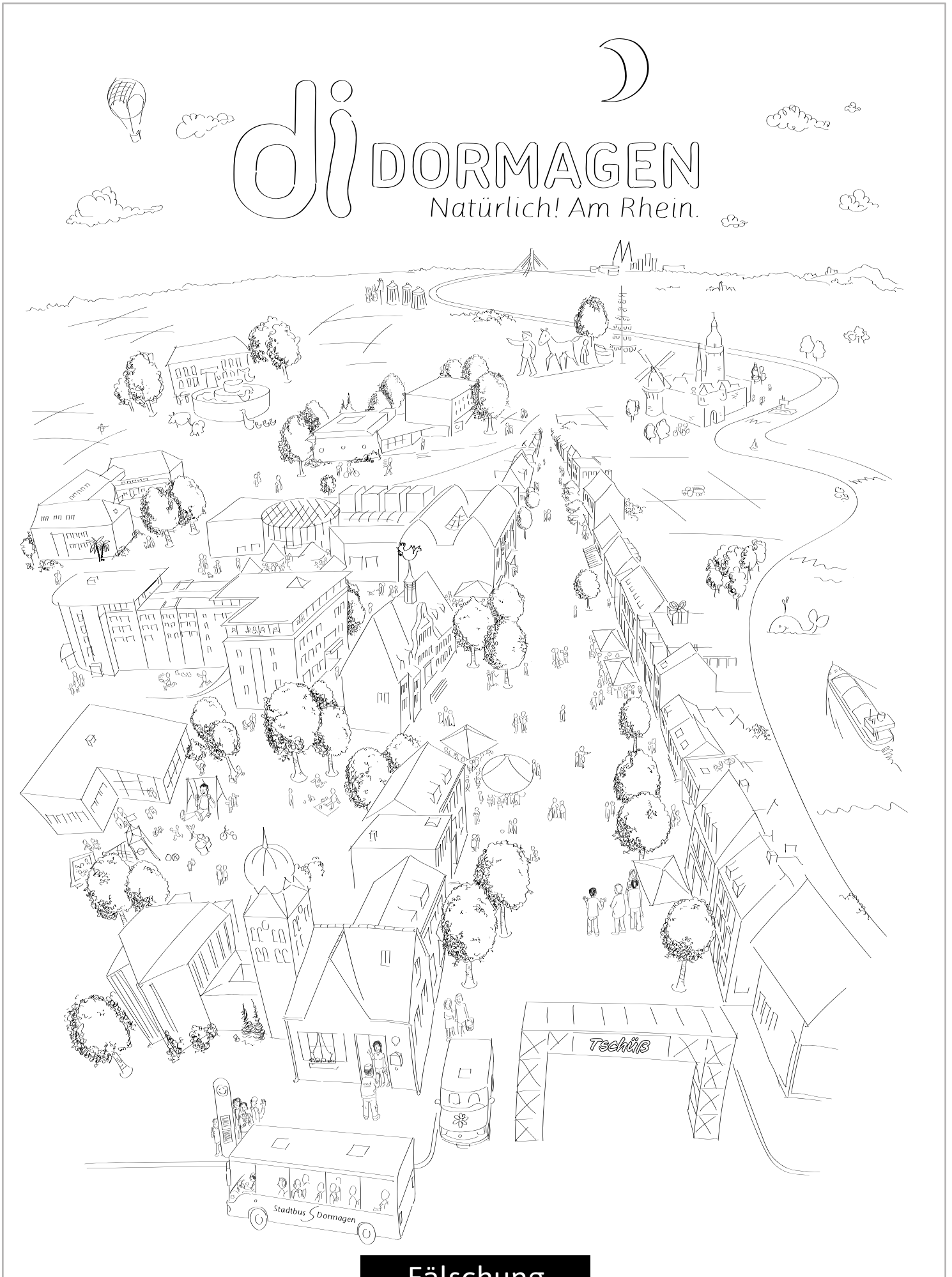


Wir haben 16 Fehler im rechten Bild versteckt.



Original

Kannst du diese alle finden? Wenn es dir zu schwer ist, frage doch Mama oder Papa, ob sie dir dabei helfen. Oder ihr macht einen kleinen Wettbewerb, wer zuerst alle Fehler entdeckt oder schneller ist. Die Lösung findet ihr auf der letzten Seite.



Fälschung

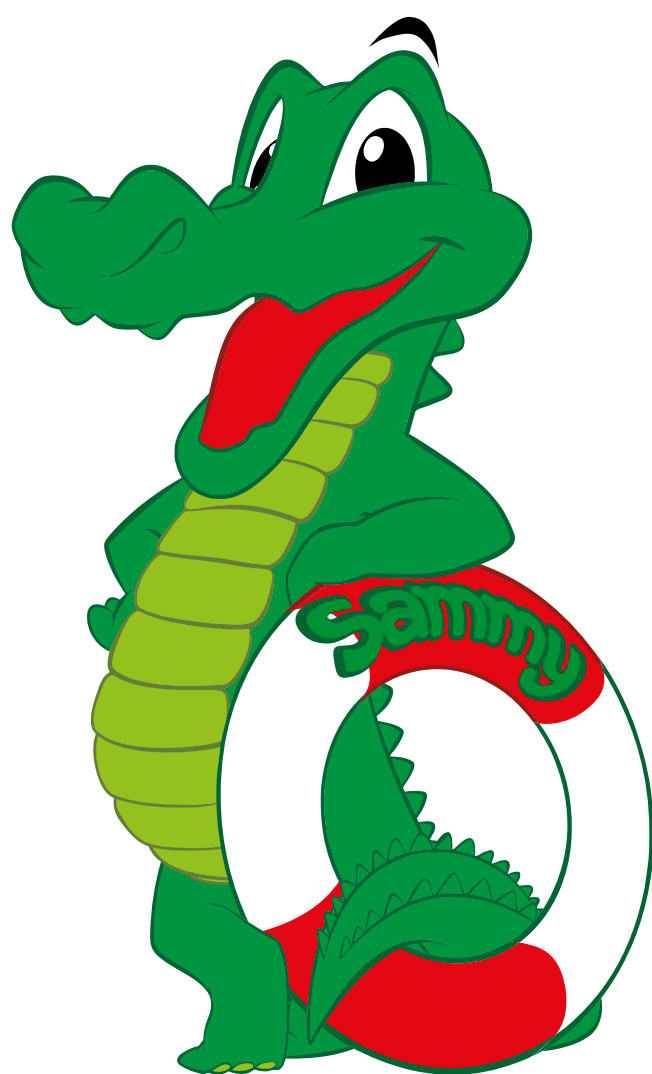
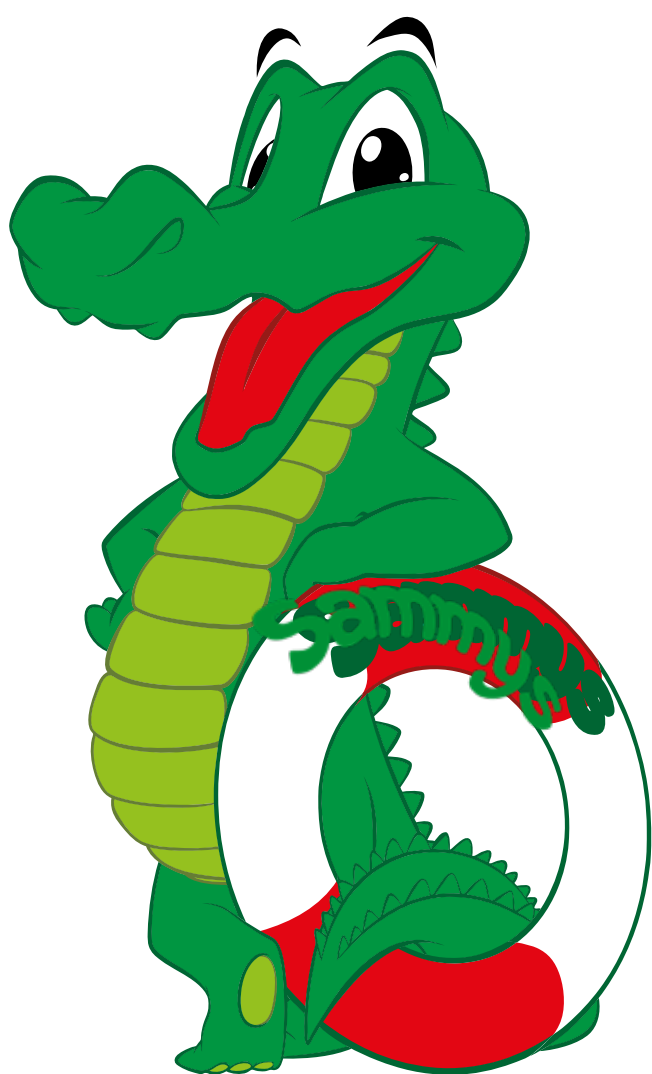
Was haben wir denn da gemacht?

Auf den ersten Blick sieht Schorsch auf beiden Bildern gleich aus – aber der erste Eindruck täuscht! Kannst du die **8 Fehler** finden, die sich in der rechten Abbildung von Schorsch verstecken?



Auweiã auch bei Sammy haben sich Fehler eingeschlichen.

Kannst du die **8 Fehler** finden, die sich in der rechten Abbildung von Sammy verstecken?



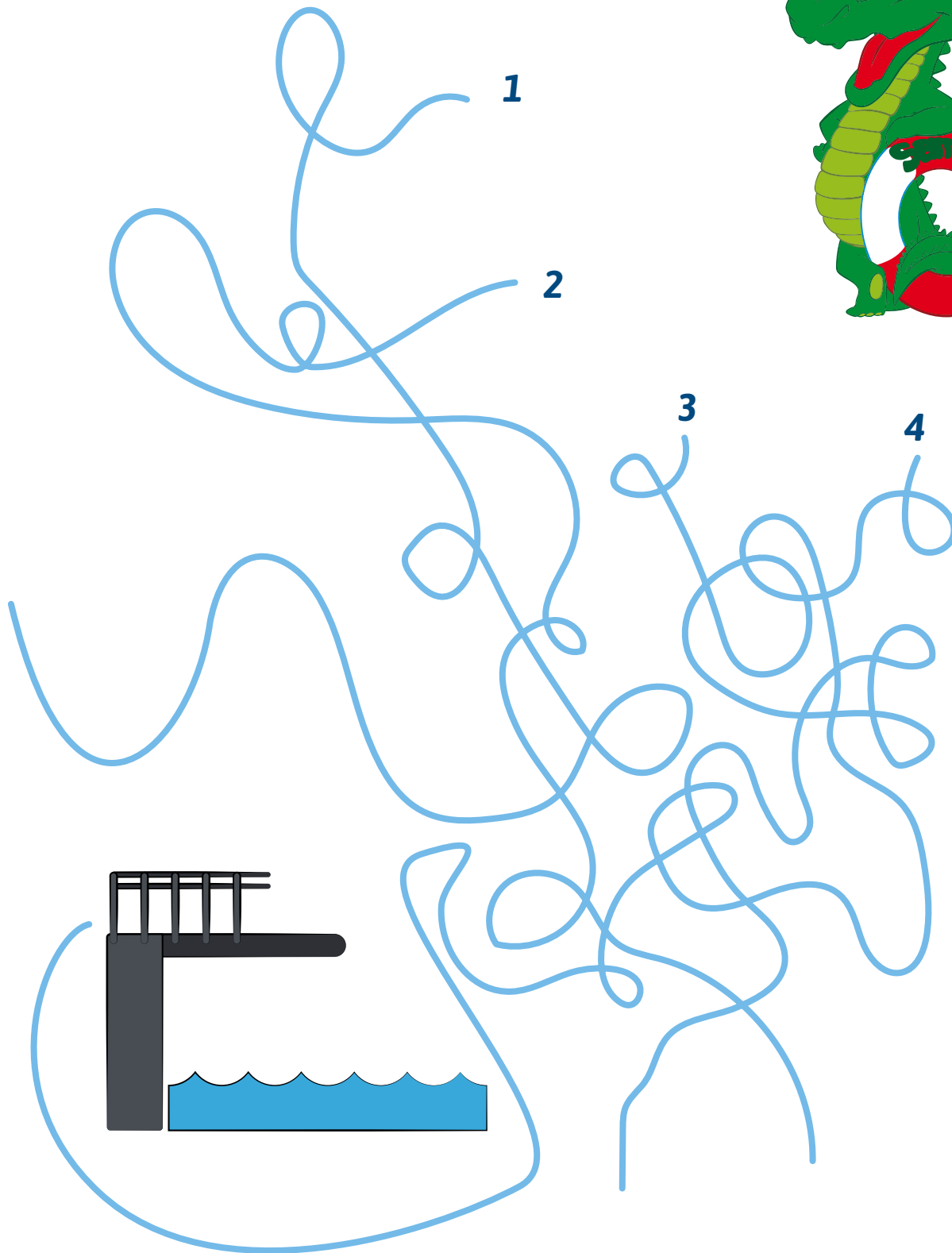
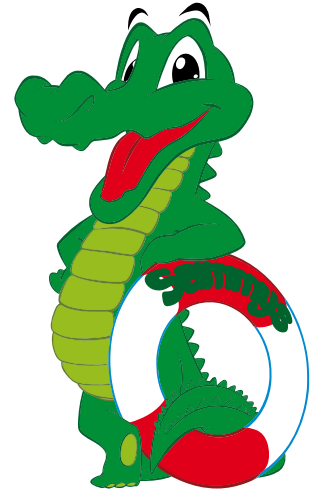
Na sowas, bei Putzi haben wir beim Abmalen so einige Fehler gemacht.

Findest du die **8 Fehler**, die sich in der rechten Abbildung von Putzi verstecken?



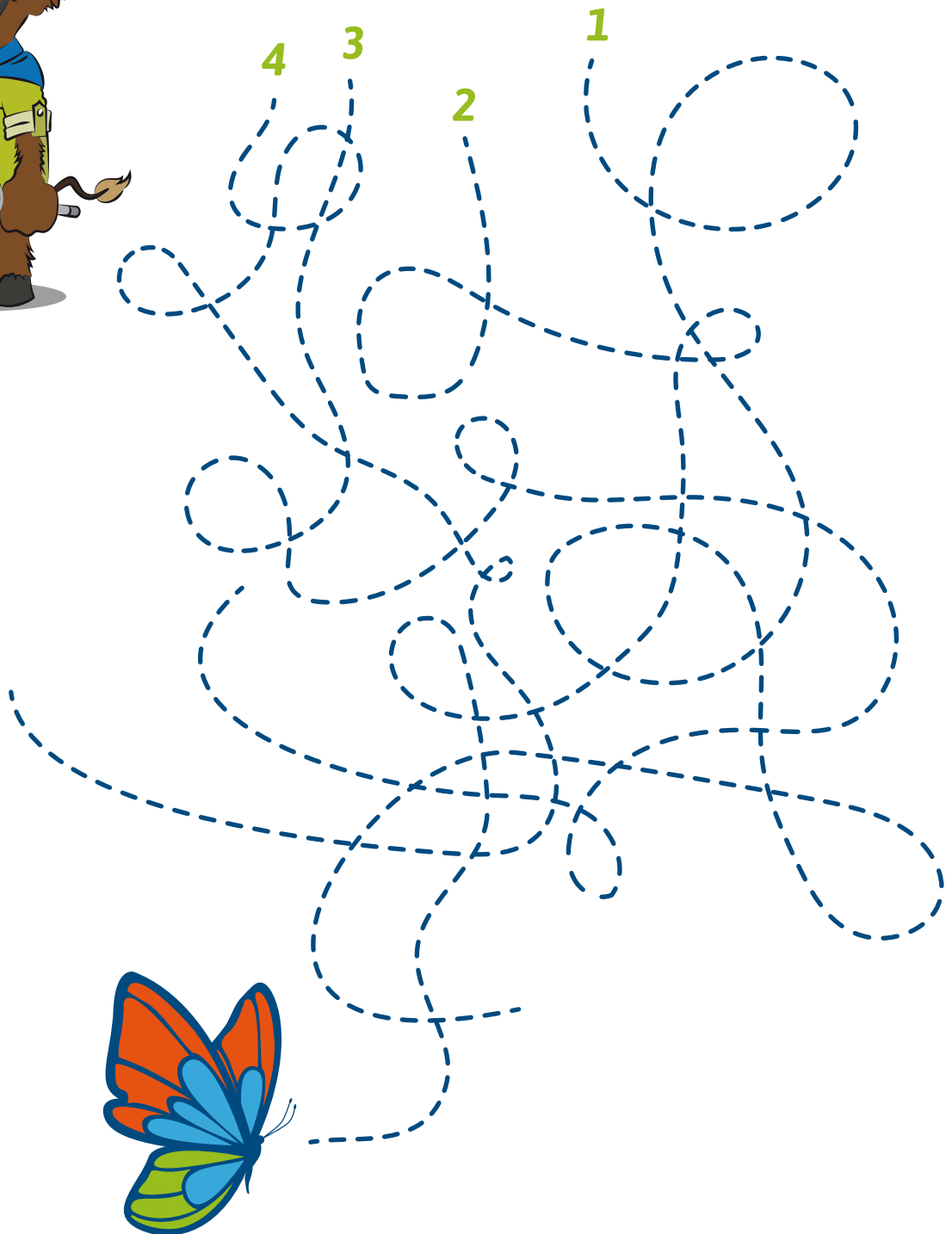
Suche den Weg!

Sammy möchte vom Sprungbrett hüpfen, aber weiß nicht genau, wie er dahin kommt.
Kannst du ihm helfen und den richtigen Weg finden?



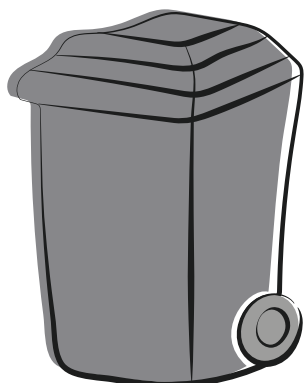
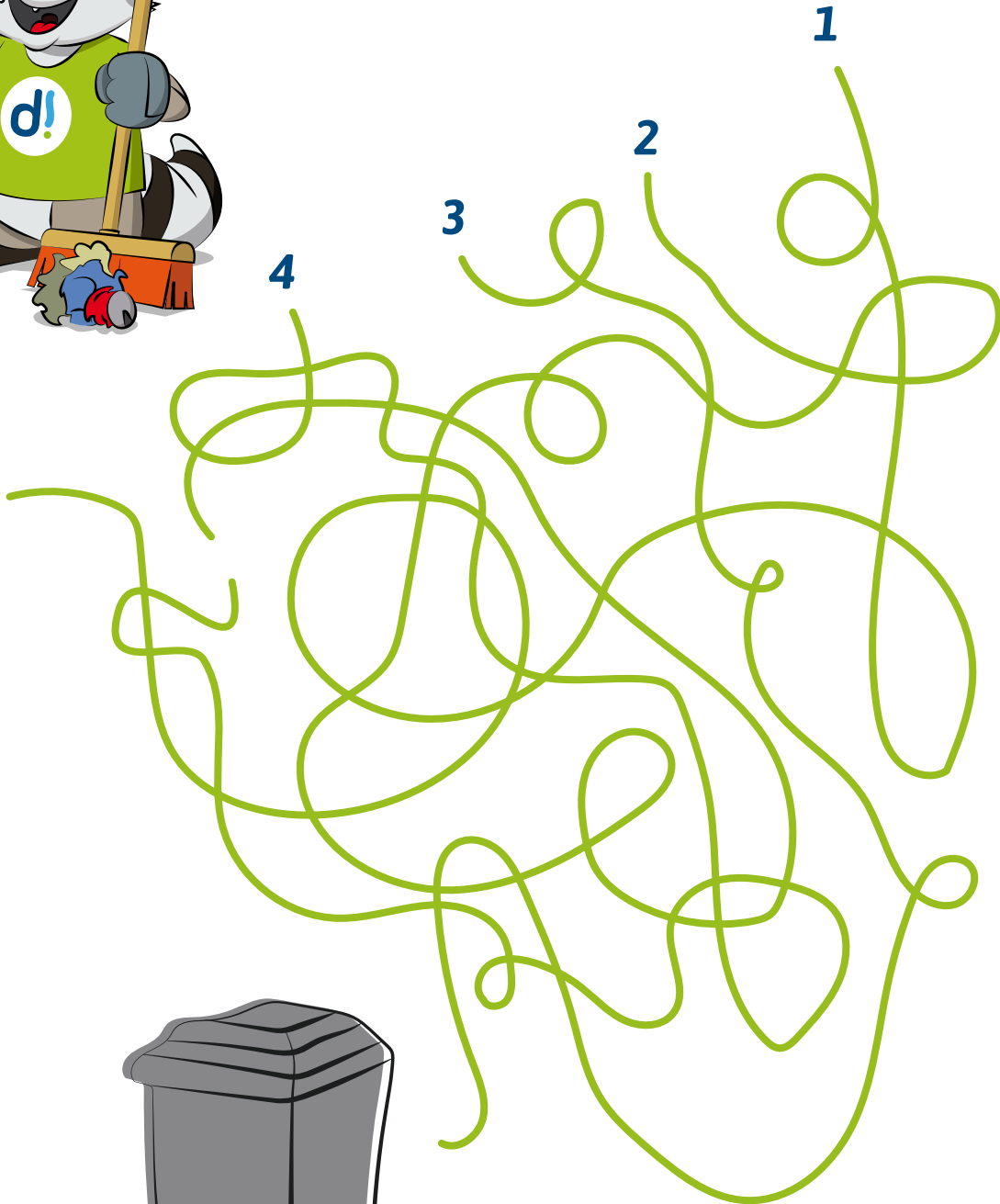
Suche den Weg!

Schorsch möchte sich den Schmetterling genauer ansehen, aber weiß nicht genau, wo er lang muss. Kannst du ihm helfen und den richtigen Weg zum bunten Schmetterling finden?

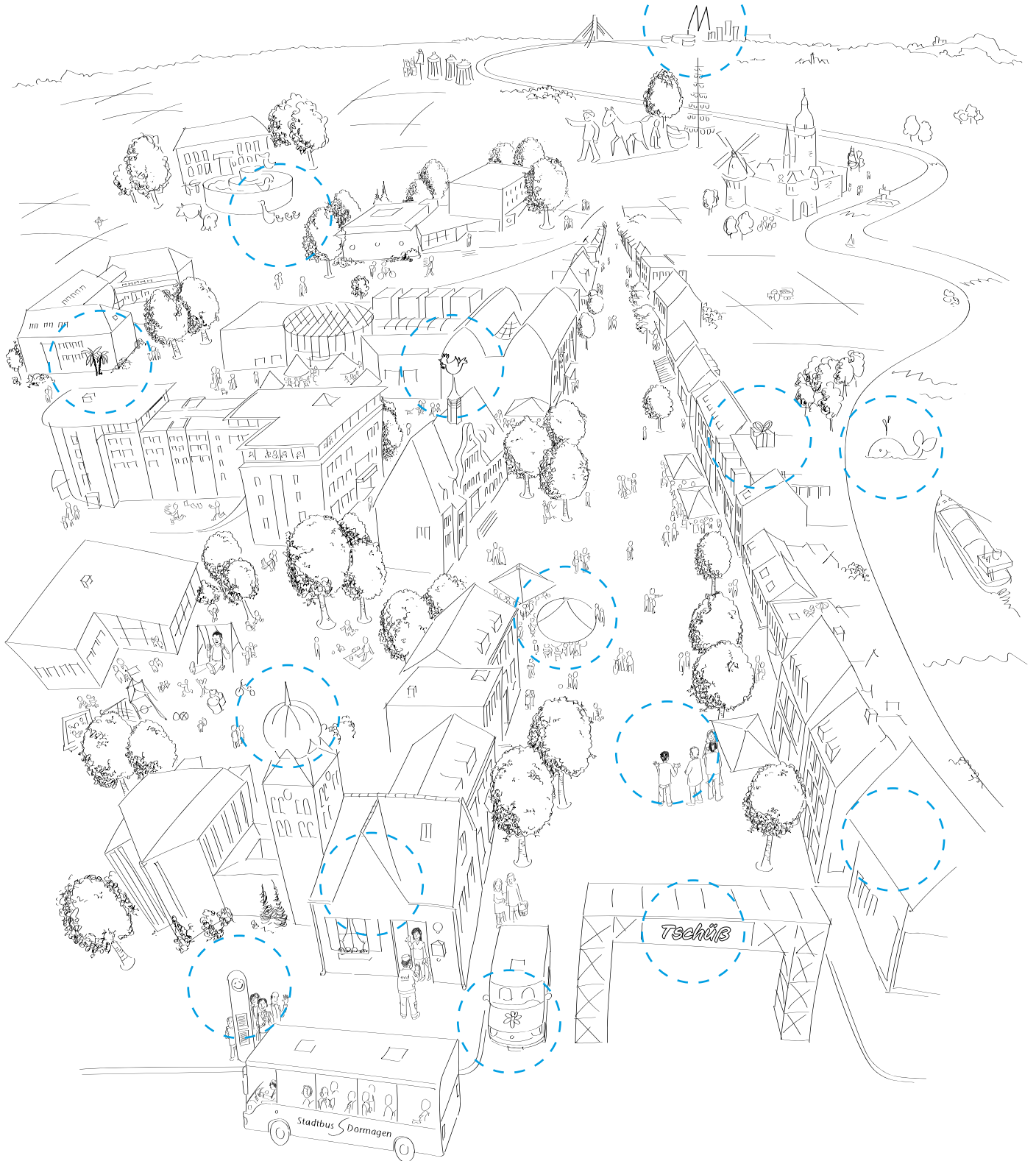


Hilf Putzi!

Putzi möchte den aufgefegten Abfall gerne in die Mülltonne werfen, aber findet den Weg nicht alleine. Kannst du ihm helfen und den richtigen Weg finden?



di DORMAGEN
Natürlich! Am Rhein.

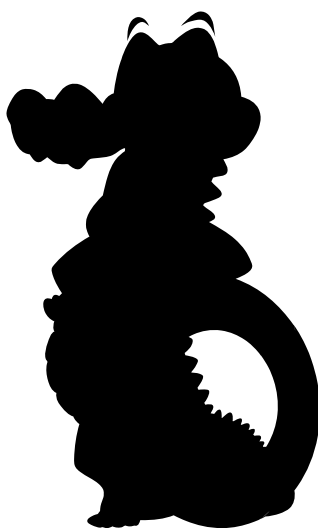


Auflösung

Lösungen Schattenbilder



3

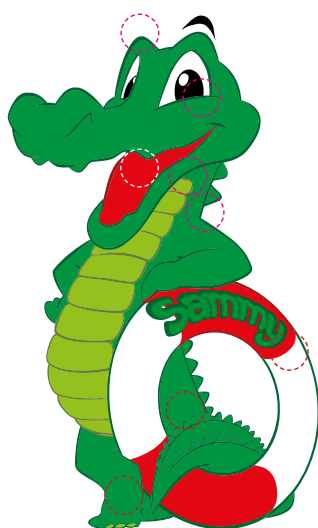


4



2

Lösungen Fehlersuche



Lösungen Suchwege

3

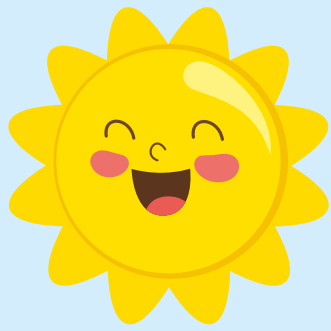
Putzi

4

Sammy

2

Schorsch



Stadt Dormagen
Referat Öffentlichkeitsarbeit
Presse- und Öffentlichkeitsarbeit
Paul-Wierich-Platz 2
41539 Dormagen
www.dormagen.de

